



Service enfance de Bouloc

Programme

ALSH MATERNEL

3 - 6 ans

des vacances de printemps

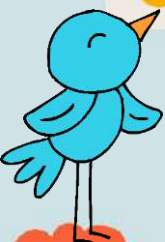
Du 24 avril

au 5 mai 2023



FILS ET TISSUS

LE PRINTEMPS S'ÉVEILLE



Du 24 avril au 28 avril

Animaux en pompons

Imagier du printemps

Création de balles rebondissantes

Boum du printemps

Atelier culinaire

La course des lapins

Jedi 27 Avril

Intervention KAPLA

(avec le centre KAPLA de Toulouse)

Activité de tarif A



Du 2 mai au 5 mai

Cadres fleuris

Chasse aux trésors printaniers

Jeu de la toile d'araignée

Papillons en rubans

Bouquets de tulipes

Chasse aux couleurs

Jedi 4 Mai

Intervention Isandbox

Activité de tarif A



Coin des parents



- L'accueil des enfants de maternelle se fera à l'Accueil de Loisirs élémentaire en face de la mairie.

Pour les maternelles :

Prévoir dans le sac à dos une bouteille d'eau (avec le nom de l'enfant), un change et le doudou.

Inscriptions et sorties :

- Les inscriptions ont lieu du lundi 3 avril au lundi 10 avril sur le portail famille.
- Nous prenons en compte l'inscription de votre enfant pendant ces dates. Au-delà de celles-ci, votre enfant ne pourra être accueilli que dans la limite des places disponibles.
- Toute annulation ne pourra être prise en compte que **par écrit** au moins **7 jours inclus avant la date réservée** à l'adresse suivante : service.enfance@mairie-bouloc.fr (exemple : il faut annuler le mardi 25 avril pour le mercredi 3 mai)
- Le **nombre de places** pour **l'activité du 4 mai est limitée**. La liste des enfants participant à l'activité sera établie par le critère suivant : priorité aux enfants fréquentant le plus l'ALSH la semaine en cours. La liste des participants sera disponible au plus tard 7 jours avant la sortie.

L'accueil de loisirs sera fermé le lundi 1^{er} mai

service.enfance@mairie-bouloc.fr

Accueil de Loisirs Sans Hébergement :

36 rue Jean Jaurès

31620 BOULOC

Samira Fournier (Directrice ALAE/ALSH élémentaire) :

07.56.41.14.33 – alae.elementaire@mairie-bouloc.fr

Manon Giacomini (Directrice ALAE/ALSH maternelle) :

06.08.62.65.52 – alae.maternelle@mairie-bouloc.fr

Tarifs des sorties ou activités:

Quotient Familial	Type A	Type B	Type C	Type D
0 à 1.050	3.00 €	4.00 €	5.00 €	8.00 €
1.051 à 1.950	4.00 €	6.00 €	8.00 €	12.00 €
A partir de 1.951	7.00 €	9.00 €	12.00 €	16.00 €

Règlement :

- Le règlement se fera dès réception de la facture par carte bancaire sur le « Portail Famille », par chèque bancaire, CESU, ANCV, espèces directement auprès des services de la mairie, ou par prélèvement automatique.

Aides :

- Si vous faites partie du CE AIRBUS, pensez à communiquer à la mairie les justificatifs afin de bénéficier des prises en charge.
- Le CCAS aide certaines familles boulocaines (quotient familial < 1050 -renseignements à la mairie).

contact.familles@mairie-bouloc.fr

☎ 05 62 79 94 94