



*Service enfance de Bouloc*

*Programme*

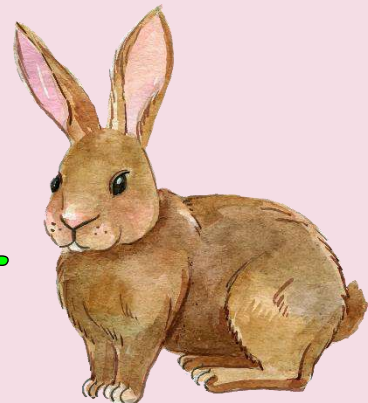
*ALSH ELEMENTAIRE*

*6 - 11 ans*

*des vacances de printemps*

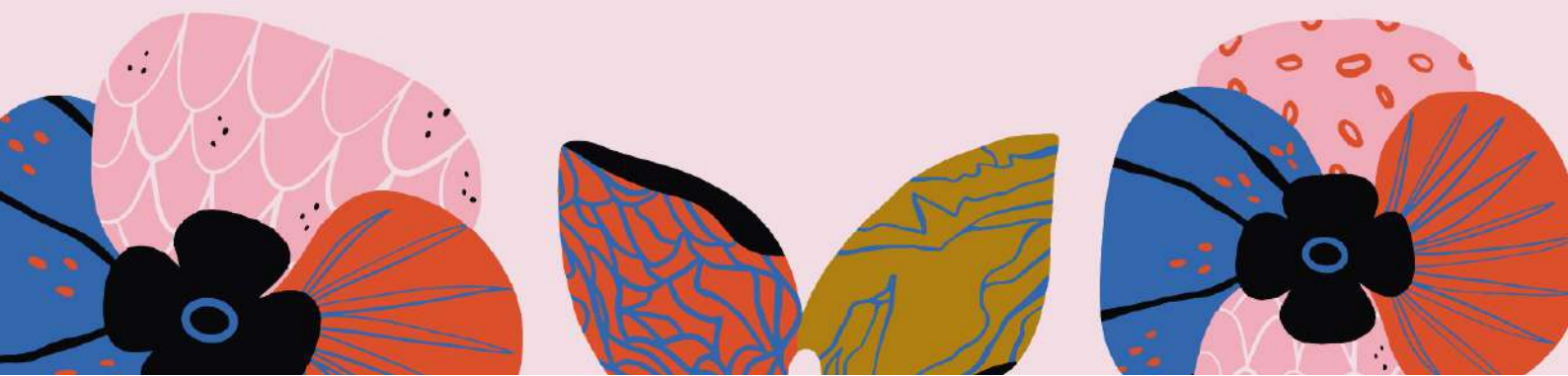
*Du 24 avril*

*au 5 mai 2023*



*FILS ET TISSUS*

*LE PRINTEMPS S'ÉVEILLE*



*Du 24 avril au 28 avril*

*Atelier couture : Coussins renard*

*Caneras*

*Aki-balai*

*Ateliers culinaires*

*Création tabliers couture*

*A vos tables ! : Grand concours de pizzas*

*Jedi 27 Avril*

*Intervention KAPLA*

*(avec le centre KAPLA de Toulouse)*

*Activité de tarif A*



*Da 2 mai au 5 mai*

*Création T-shirt*

*Rallye da printemps*

*Théâtre printanier*

*Création Tote-Bag*

*Peintures tables extérieures*

*Grande fête da printemps*

*Jeudi 4 mai*

*Intervention Isandbox*

***Activité de tarif A***



# Coin des parents



## Pour les élémentaires :

**Prévoir une bouteille d'eau dans le sac à dos.**

### Inscriptions et sorties :

- Les inscriptions ont lieu du lundi 3 avril au lundi 10 avril sur le portail famille.
- Nous prenons en compte l'inscription de votre enfant pendant ces dates. Au-delà de celles-ci, votre enfant ne pourra être accueilli que dans la limite des places disponibles.
- Toute annulation ne pourra être prise en compte que **par écrit** au moins **7 jours inclus avant la date réservée** à l'adresse suivante : [service.enfance@mairie-bouloc.fr](mailto:service.enfance@mairie-bouloc.fr) (exemple : il faut annuler le mardi 25 avril pour le mercredi 3 mai)
- Le **nombre de places** pour **l'activité du 4 mai est limitée**. La liste des enfants participant à l'activité sera établie par le critère suivant : priorité aux enfants fréquentant le plus l'ALSH la semaine en cours. La liste des participants sera disponible au plus tard 7 jours avant la sortie.

**L'accueil de loisirs sera fermé le lundi 1<sup>er</sup> mai**

[service.enfance@mairie-bouloc.fr](mailto:service.enfance@mairie-bouloc.fr)

Accueil de Loisirs Sans Hébergement :

36 rue Jean Jaurès  
31620 BOULOC

Samira Fournier (Directrice ALAE/ALSH élémentaire) :  
07.56.41.14.33 – [alae.elementaire@mairie-bouloc.fr](mailto:alae.elementaire@mairie-bouloc.fr)

Manon Giacomini (Directrice ALAE/ALSH maternelle) :  
06.08.62.65.52 – [alae.maternelle@mairie-bouloc.fr](mailto:alae.maternelle@mairie-bouloc.fr)

### • Tarifs des sorties ou activités :

Quotient Familial	Type A	Type B	Type C	Type D
0 à 1.050	3.00 €	4.00 €	5.00 €	8.00 €
1.051 à 1.950	4.00 €	6.00 €	8.00 €	12.00 €
A partir de 1.951	7.00 €	9.00 €	12.00 €	16.00 €

### Règlement :

- Le règlement se fera dès réception de la facture par carte bancaire sur le « Portail Famille », par chèque bancaire, CESU, ANCV, espèces directement auprès des services de la mairie, ou par prélèvement automatique.

### Aides :

- Si vous faites partie du CE AIRBUS, pensez à communiquer à la mairie les justificatifs afin de bénéficier des prises en charge.
- Le CCAS aide certaines familles boulocaines (quotient familial < 1050 -renseignements à la mairie).

[contact.familles@mairie-bouloc.fr](mailto:contact.familles@mairie-bouloc.fr)

☎ 05 62 79 94 94