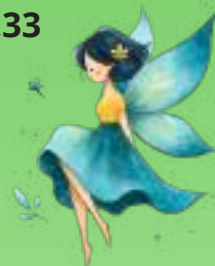




Accueil de loisirs Mater & Elem

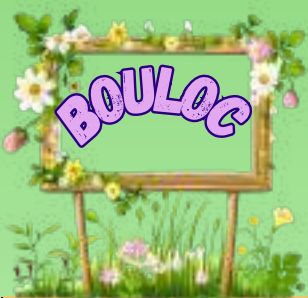
service.enfance@mairie-bouloc.fr

07.56.41.14.33



Les activités proposées par l'équipe d'animation seront en lien avec notre thématique :

Le jardin enchanté



	Lundi 20 avril	Mardi 21 avril	Mercredi 22 avril	Jeudi 23 avril	Vendredi 24 avril
Groupe maternel (de 3 à 6 ans)	Création du jardin des fées Fabrication de fleurs en papier crépon Les sports magiques	Création d'un arbre enchanté Jeu du Bunny Hop Fabrication de bracelets papillon	GRANDE JOURNÉE TOUS ENSEMBLE ACTIVITÉS PROPOSÉES PAR LES ENFANTS	Jeu de la rivière aux crocodiles Danses enchantées Fabrication de cadres fleuris	Création de maisons champignons Atelier plantation Fabrication d'oiseaux "pioupiou"
Groupe élémentaire (de 7 à 11 ans)	Peintures fleuries Fabrication d'herbier La danse des fleurs	Atelier peinture en spray Création de dragons Atelier graffiti		Atelier culinaire : Crème dessert Atelier pixel ordi Fabrication de maisons de fées	Balade dans la forêt boulocaïne Escape game enchanté



Vendredi 24 avril

CITÉ DE L'ESPACE
pour le groupe élémentaire

Sortie tarif A

ET

FERME DU RAMIER
pour le groupe maternel

Sortie tarif B

Pour les enfants de l'élémentaire prévus à la sortie :
Création d'objets divers durant la semaine pour les présenter à la cité de l'espace



Accueil de loisirs Mater & Elem

service.enfance@mairie-bouloc.fr

07.56.41.14.33



Les activités proposées par l'équipe d'animation seront en lien avec notre thématique :

Le jardin enchanté



	Lundi 27 avril	Mardi 28 avril	Mercredi 29 avril	Jeudi 30 avril
Groupe maternel (de 3 à 6 ans)	<p>Le jeu de la course champignon Petit quizz : "Connais-tu les habitants du jardin ?" L'envol des papillons</p>	<p>Fabrication de portraits de verdure Création de champignon sauteur Le jeu du repas du lapin</p>	<p>Fabrique ton empreinte naturelle Jeu de la chenille Atelier culinaire : Muffin fraise</p>	<p>GRANDE JOURNÉE TOUS ENSEMBLE Cinéma au centre de loisirs :</p>  <p>Sortie et grand jeu au parc de Bouloc</p> 
Groupe élémentaire (de 7 à 11 ans)	<p>Création de décoration florale La course des fleurs Fabrication de paniers en fleurs</p>	<p>Lapins en pompons Création de bocaux de fleurs séchées La fête du jardin</p>	<p>Atelier culinaire : Feuilletés printaniers Atelier danse : Hip Hop Fabrication de bracelets enchantés</p>	

VENDREDI 24 AVRIL

CITÉ DE L'ESPACE

à Toulouse

EN JOURNÉE COMPLÈTE
pour le groupe élémentaire



Places limitées

**Les enfants présents pour la
réalisation des objets sur toute
la semaine seront prioritaires**

Sortie tarif A

FERME DU RAMIER

à Montauban

MATIN UNIQUEMENT
pour le groupe maternel



Places limitées

**Direction l'étable pour voir les vaches laitières et leurs veaux.
Les enfants prépareront la litière d'un veau.**

**Visualisation du circuit du lait : de la mamelle au bocal de
réception.**

**Du lait au fromage : explications des étapes et dégustation du
lait et des fromages en mobilisant ses sens pour toucher,
observer, sentir et goûter!**

**Le parc des petits animaux: au contact des poules, brebis,
canards, cochons etc...**

**Découverte de la diversité du monde vivant, de ses
caractéristiques et différents régimes alimentaires.**

Possibilité d'acheter du fromage et de revenir avec !

Sortie tarif B

Tarifs des sorties et activités

Quotien familial	Type A	Type B	Type C	Type D
0 à 800	3.00€	4.00€	5.00€	8.00€
801 à 1350	4.00€	6.00€	8.00€	12.00€
1351 à 1950	7.00€	9.00€	12.00€	16.00€
A partir de 1951	9.00€	11.00€	14.00€	18.00€

Inscriptions du lundi 30 mars au lundi 6 avril sur le portail famille

Au-delà de ces dates, votre enfant ne pourra être accueilli que dans la limite des places disponibles. Toute annulation ne pourra être prise en compte que par écrit au moins 7 jours avant la date réservée à l'adresse ci-dessous. (Exemple : il faut envoyer un mail le mardi 21 avril pour annuler le mercredi 29 avril).

Le centre de loisirs sera fermé le vendredi 1er mai.

service.enfance@mairie-bouloc.fr

07.56.41.14.33

Règlement à réception de la facture par carte bancaire sur le « Portail Famille », par chèque bancaire, CESU, ANCV, espèces directement auprès des services de la mairie, ou par prélèvement automatique.

Pensez à communiquer à la mairie les justificatifs afin de bénéficier des prises en charge si vous avez un CE.

Le CCAS aide certaines familles boulocaines (quotient familial < 1050 -renseignements à la mairie).

contact.familles@mairie-bouloc.fr

05 62 79 94 94

DIRECTION DE L'ALSH :

Marine.G

du lundi 20 avril

au

vendredi 24 avril

DIRECTION DE L'ALSH :

Samira.F

du lundi 27 avril

au

jeudi 30 avril